



STEELER

SOKÓŁKA

www.steeler.pl

FIAT DUCATO



INSTRUKCJA MONTAŻU

(Orurowania przednie niskie)

FITTING INSTRUCTION

(Front bullbar)

ИНСТРУКЦИЯ МОНТАЖА

(Кенгурин)

MONTAGEANLEITUNG

(Frontschutzbügel)

DUCATO-R0070-04



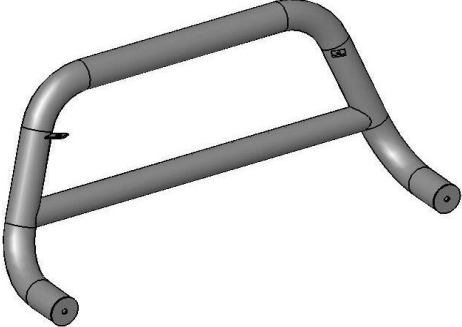
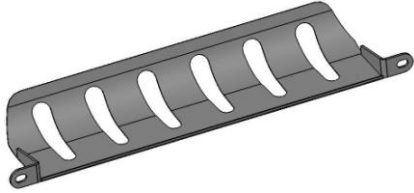

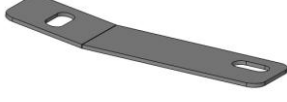
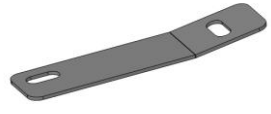


Orurowania z homologacją „e”

Bullbar with homologation „e”

Тюнинг с омологацией „e”

Frontschutzbügel mit „e“- Prüfzeichen

Wykaz elementów orurowania:
Specification of full assembly:
Список элементов тюнинга:
Liste der Elemente:

<p>1. Rura przednia (szt. 1) Bullbar (1 pc.) Передняя дуга (шт.1) Frontbügel (st.1)</p>	
<p>2. Blacha dolna (szt. 1) Lower metal plate (1 pc.) Защита картера (шт.1) Unterfahrschutz (st.1)</p>	
<p>3. Zamocowanie górne (szt.2) Upper attachment (2 pcs.) Крепление верхнее (шт.2) Montage oben (st.2)</p>	
<p>4. Zamocowanie dolne prawe (szt. 1) Lower right attachment (1 pc.) Крепление нижнее правое (шт.1) Montage unten rechts (st.1)</p>	
<p>5. Zamocowanie dolne lewe (szt. 1) Lower left attachment (1 pc.) Крепление нижнее левое (шт.1) Montage unten links (st.1)</p>	
<p>6. Podkładka (szt.2) Washer (2pcs.) Шайбы (шт.2) Unterlegscheiben(st.2)</p>	
<p>7. Dystans (szt.2) Distance (2 pc.) Ø 22x4 L=22 Расстояние (шт.2) Distanzring (st.2)</p>	

Wykaz elementów łącznych:
Connecting components:
Список соединительных элементов:
Die Auflistung der Elemente:

Śruby (szt.) Screws (pcs.) Болты (шт.) Schrauben (st.)	M8x25 – (2) M8x60 – (2) M10x40 – (2) <i>(drobnozwojna – fine thread)</i> M12x35 – (2)	Nakrętki (szt.) Nuts (pcs.) Гайки (шт.) Muttern (st.)	M8 – (4)
Podkładki (szt.) Washers (pcs.) Шайбы (шт.) Unterlegscheiben(st.)	Ø8,5 – (4) Ø 8,5 – (4)-XL Ø 11 – (2)-XL Ø 13 – (2)-XL		

M6 - 11 Nm	M8 - 25 Nm	M10 - 50 Nm	M12 - 87 Nm
------------	------------	-------------	-------------

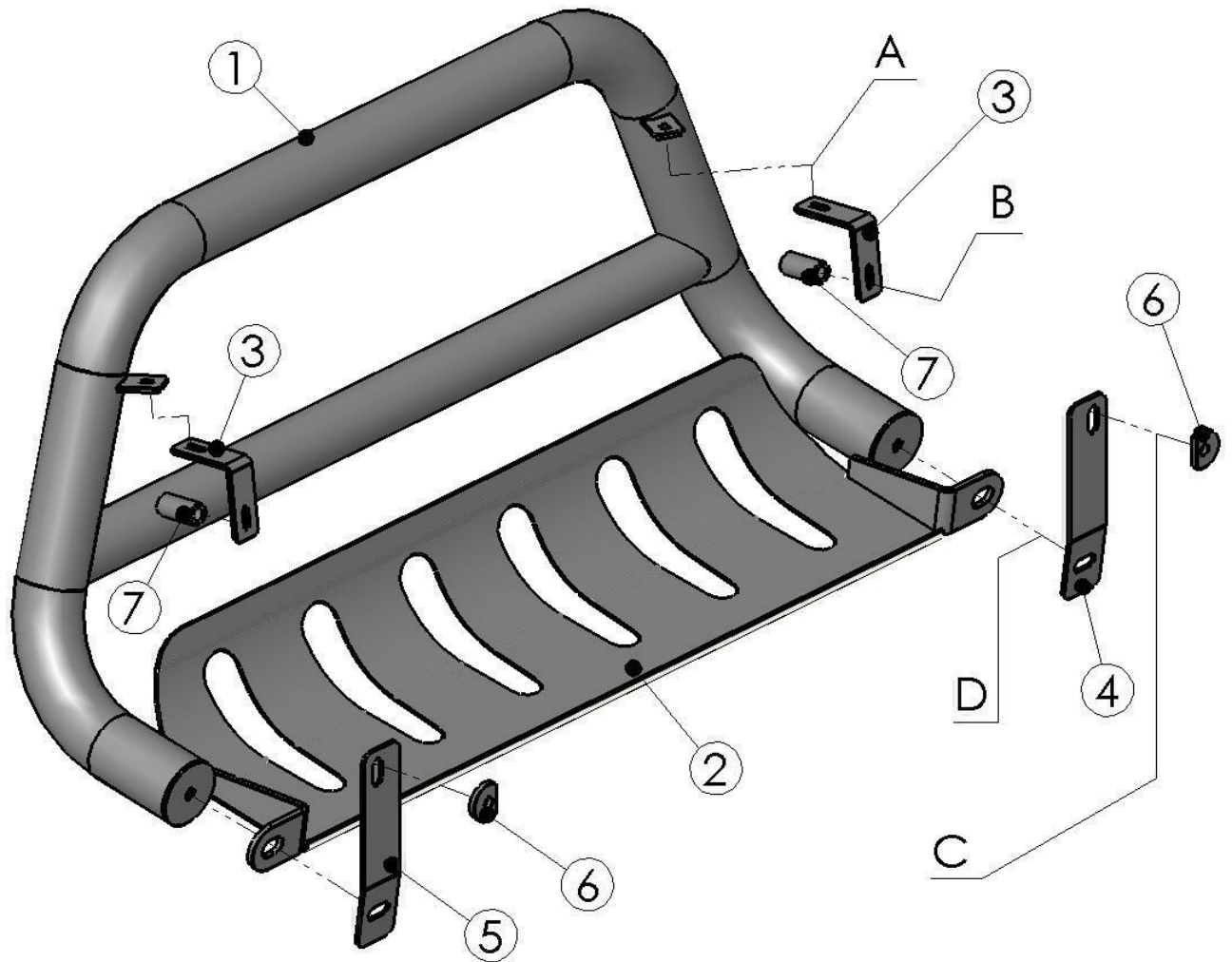


1 h

Czas montażu
Fitting time
Время монтажа
Montagezeit

UWAGA: Folię usunąć dopiero po montażu!
ATTENTION: Foil remove after fitting!
***ВНИМАНИЕ: Целлофан снять только после
завершение монтажа!***
***HINWEIS: Die Folie soll erst nach der Montage entfernt
werden!***

Montaż orurowania / Bullbar fitting / Монтаж защиты / Montage der Schwellerrohre
DUCATO-R0070-04



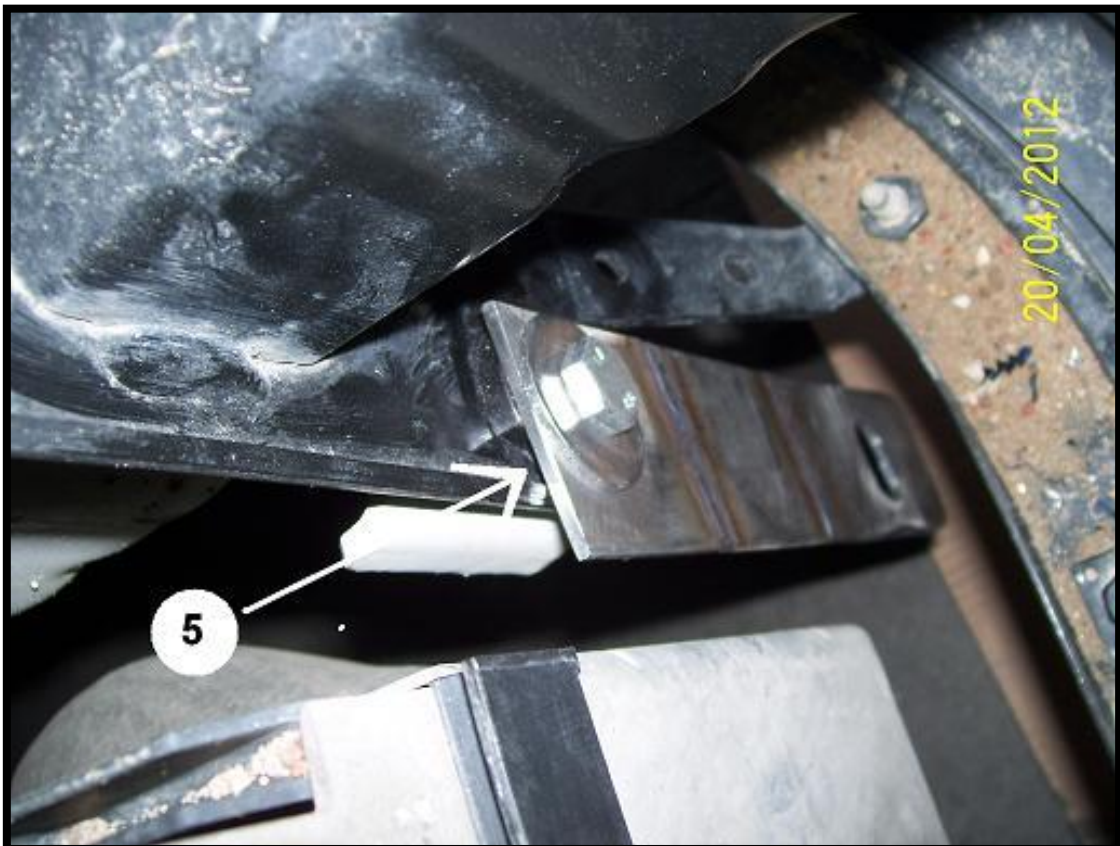
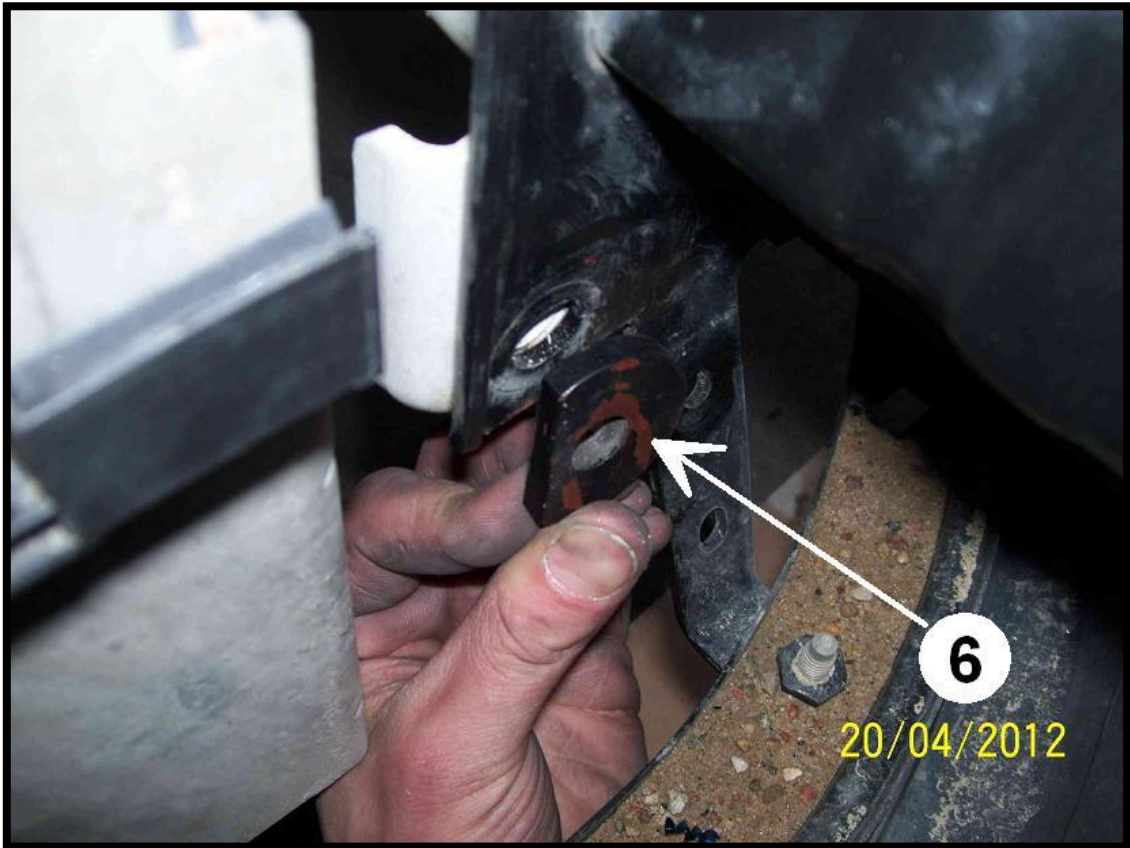
14,9kg

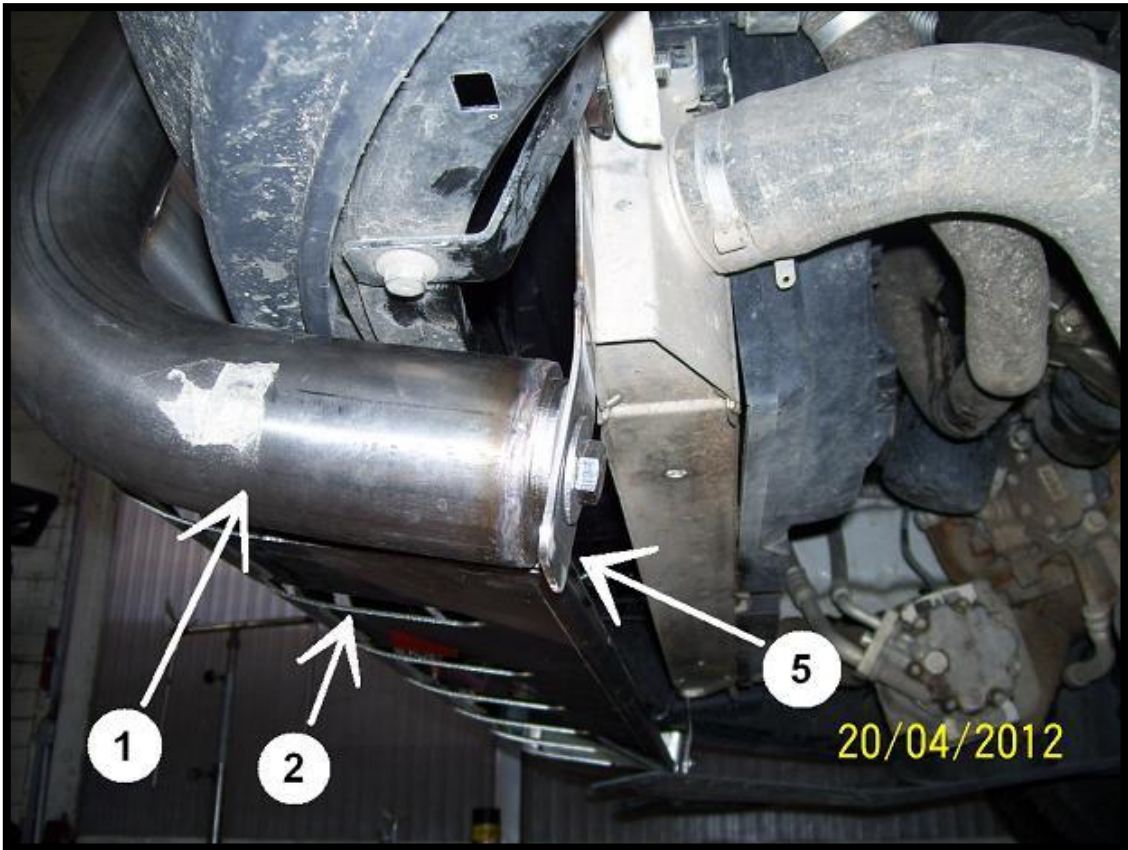
	Śruby (szt.) Screws (pcs.) Болты (шт.) Schrauben (st.)	Podkładki (szt.) Washers (pcs.) Шайбы (шт.) Unterlegscheiben (st.)	Nakrętki (szt.) Nuts (pcs.) Гайки (шт.) Muttern (st.)
A	M8x25	Ø8,5	M8
B	M8x60	Ø8,5(x2)-XL	M8
C	M10x40	Ø11-XL	-----
D	M12x35	Ø13-XL	-----
E	M12x70	Ø13-XL	-----

Lewa dolna część orurowania / Left, lower attachments / Левая, нижняя часть защиты / Linke, untere Seite des Frontschutzbügels

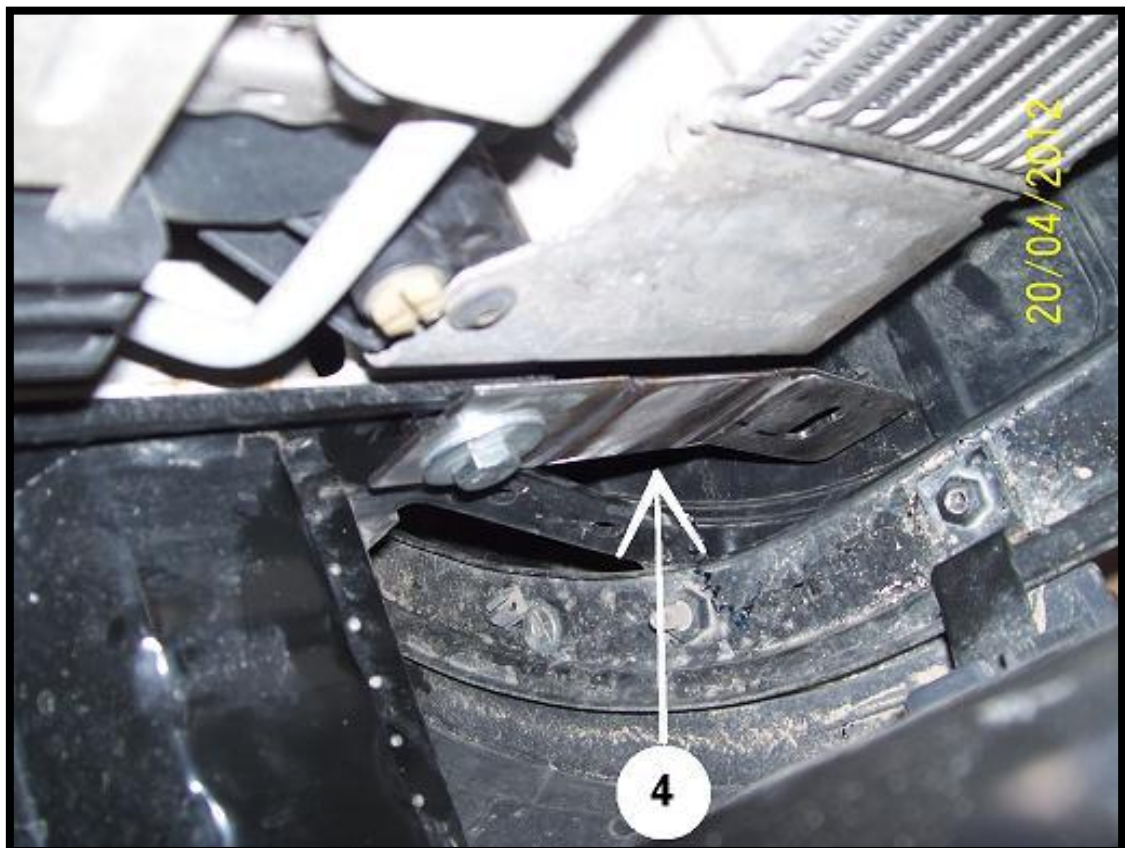
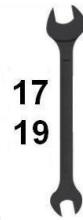


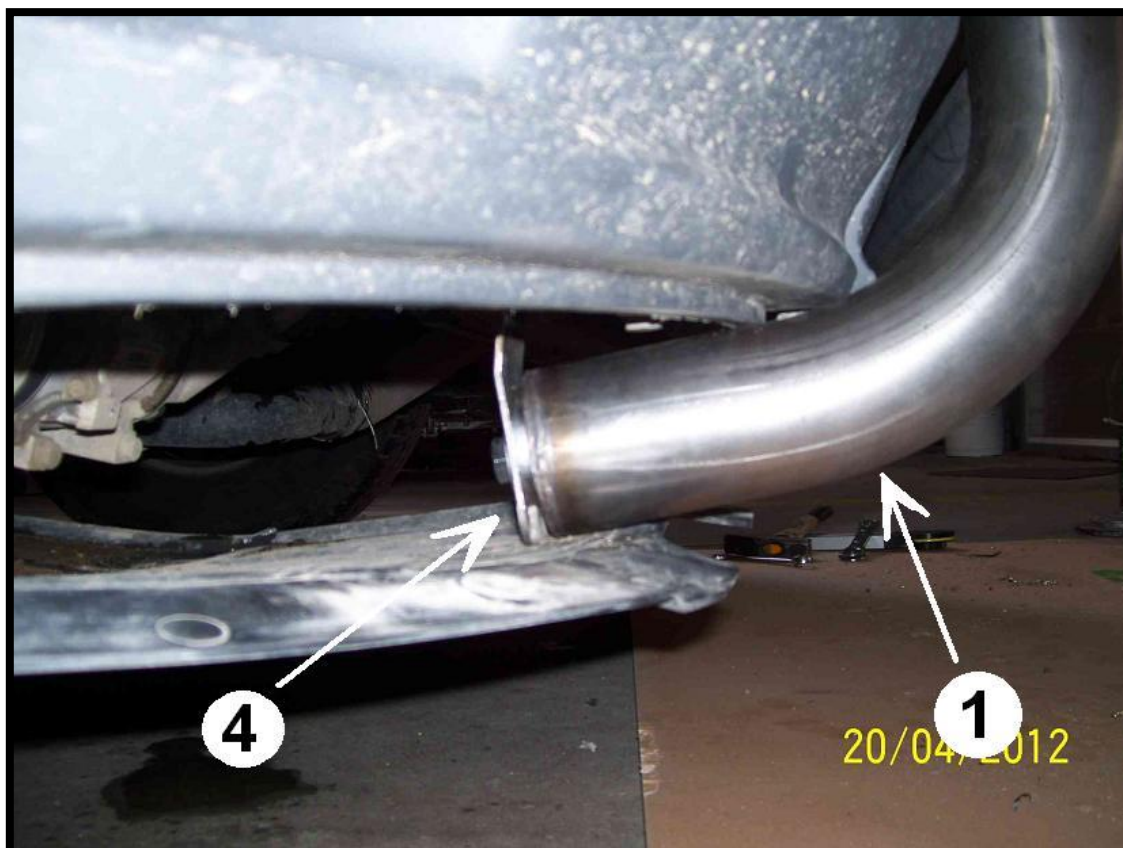
17
19





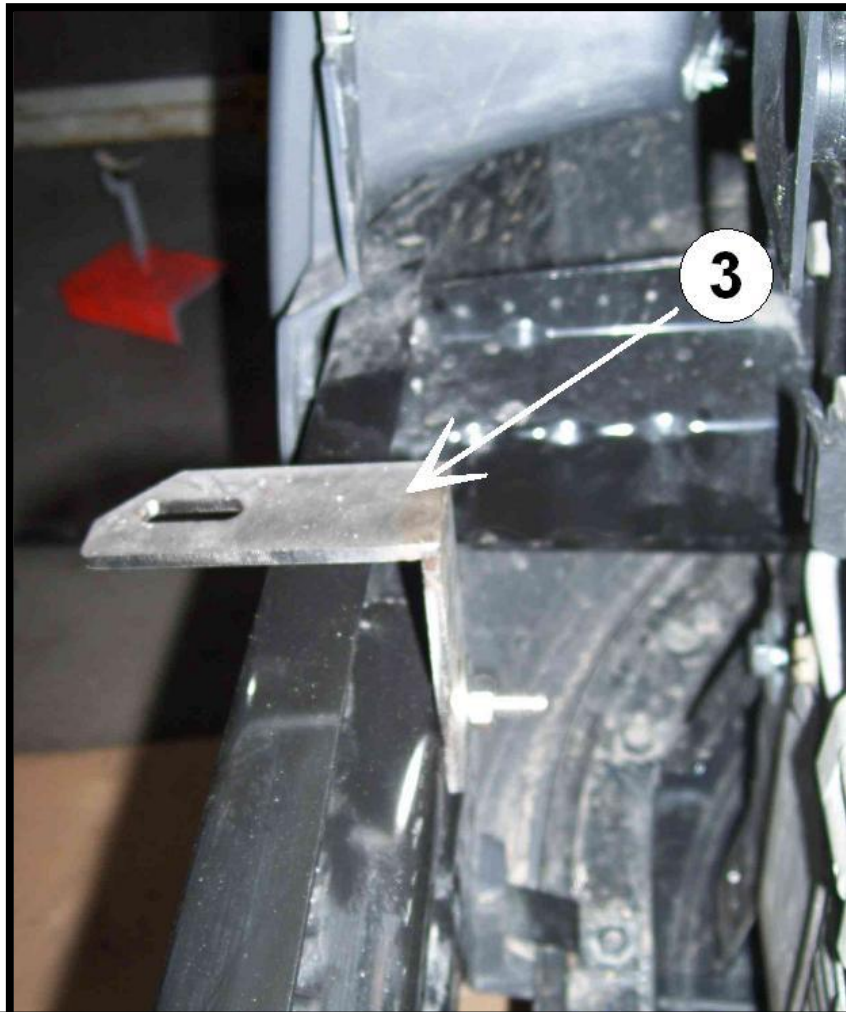
Prawa dolna część orurowania / Lower right attachments / Правая, нижняя часть защиты / Rechte, untere Seite des Frontschutzbügels

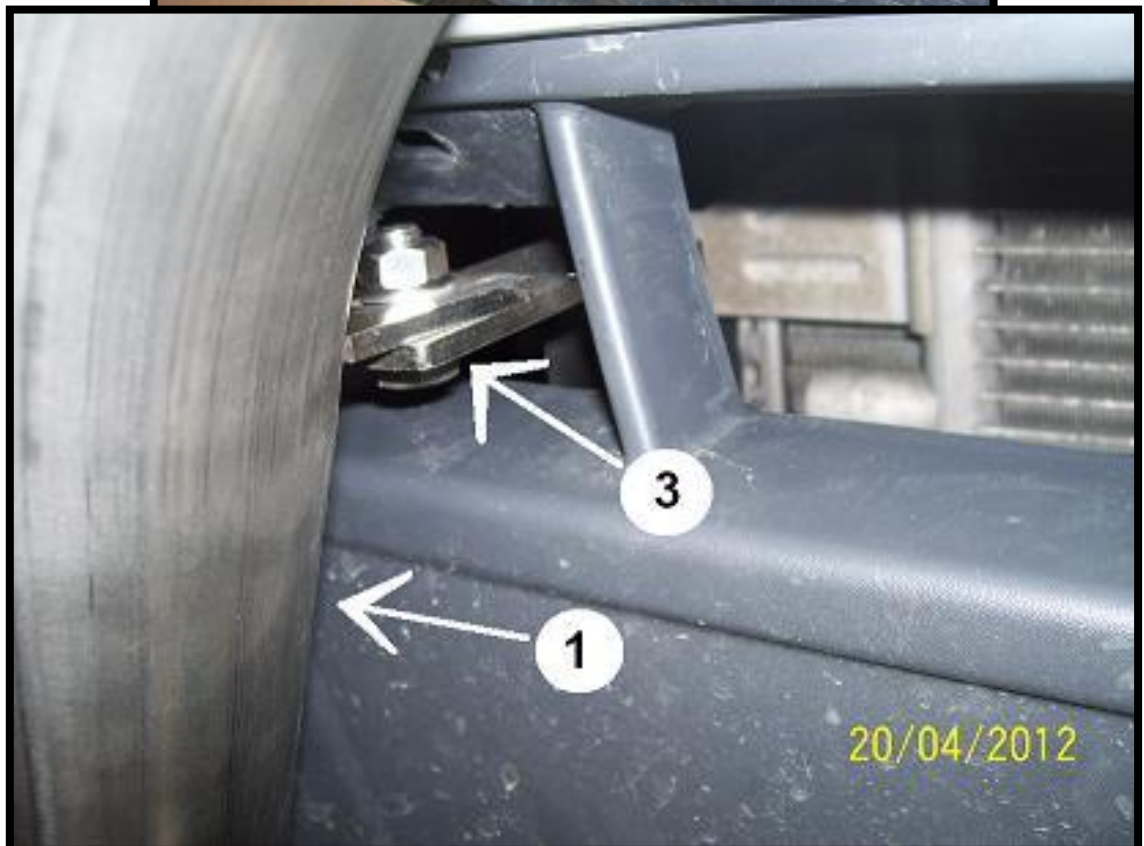
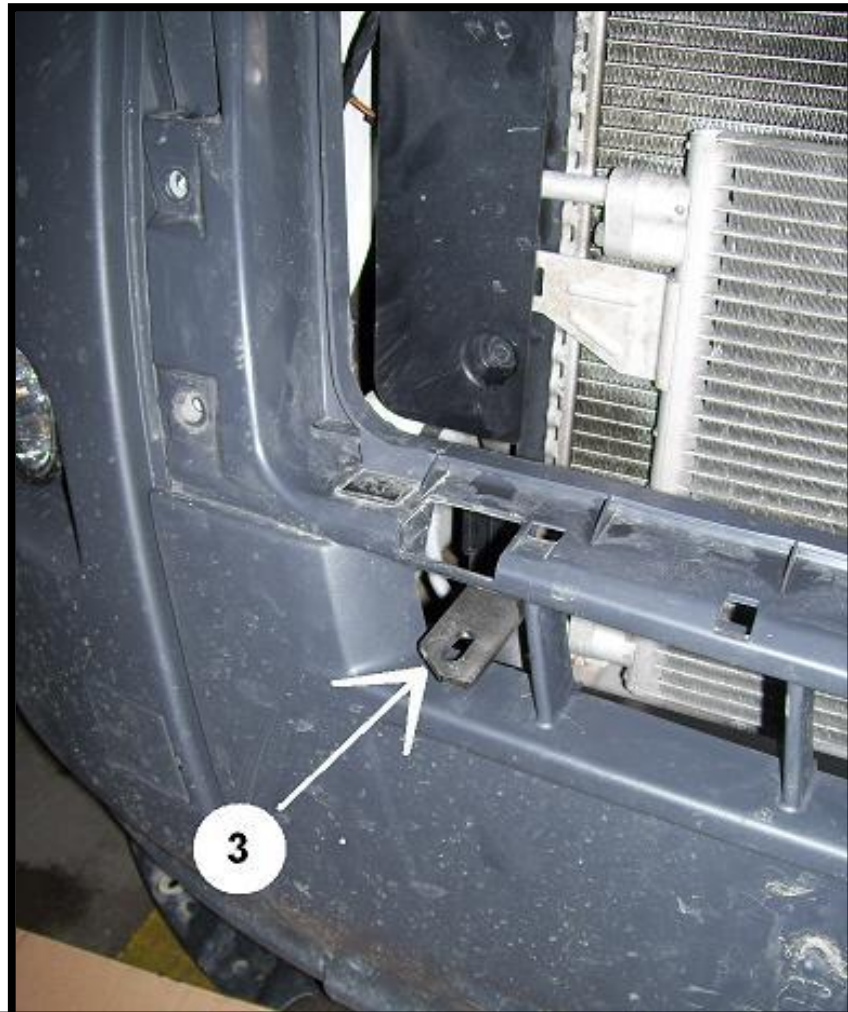


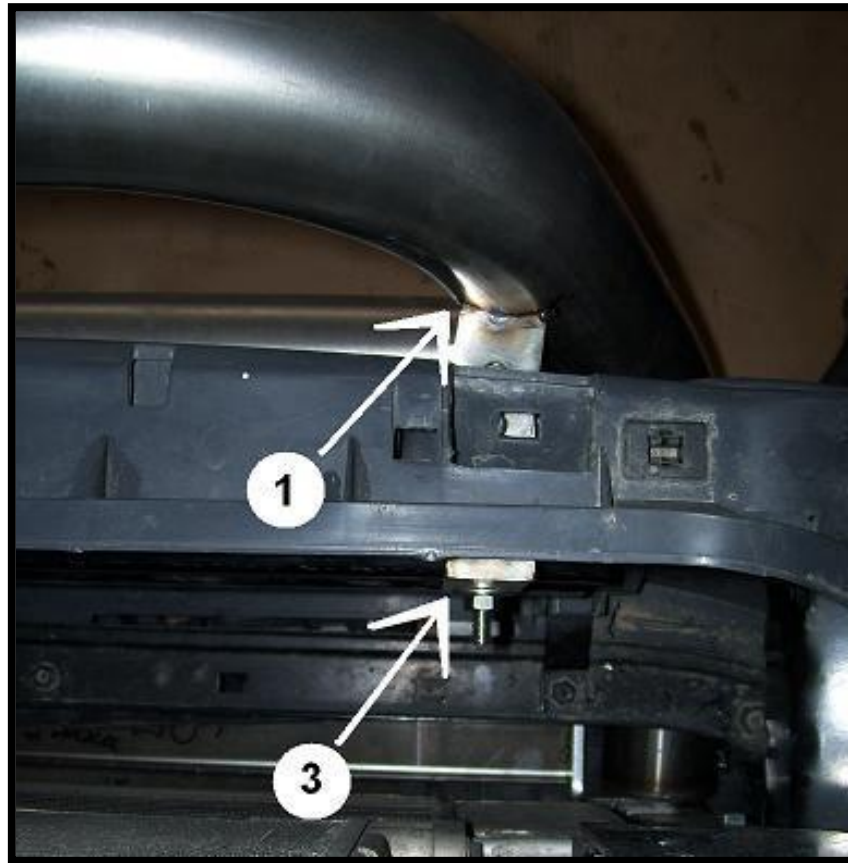


Prawa górna część orurowania / Right upper attachments / Правая, верхняя часть защиты / Rechte, obere Seite des Frontschutzbügels









Lewa górna część orurowania / Left upper attachments / Левая, верхняя часть защиты / Linke, obere Seite des Frontschutzbügels



13





